

CLEMAS PORTAFUSIBLES CON LED

CLEMAS PORTAFUSIBLES DOBLE NIVEL

CF4UL*			CAFL4UL*			DDFL4U			DDFL4UE*		
CE			CE			CE			CE		
22-8AWG	0.25-6mm ²	22-8AWG	22-10AWG	0.5-4mm ²	22-10AWG	22-8 AWG	0.25-6mm ²	22-8 AWG	22-8 AWG	0.25-6mm ²	22-8 AWG
600V	1000V	600V	600V	1000V	600V	600V	800V	600V	600V	800V	600V
6.3A	6.3A	10A	16A	6.3A	16A	6.3A/35A	6.3A/32A	6.3A/35A	6.3A/35A	6.3A/32A	6.3A/35A
8x50.3x57mm			9x50x72 mm			8x67.4x88mm			8x67.4x88mm		
MT8			EPCAF4U			EPDDL4U			EPDDL4U		
CA711/10			CA716/10			CA729/10			CA729/10		
Ø5x20, Ø5x25 mm			Ø1/4x1 in., Ø1/4x1 1/4 in.			Ø5x20, Ø5x25 mm			Ø5x20, Ø5x25 mm		

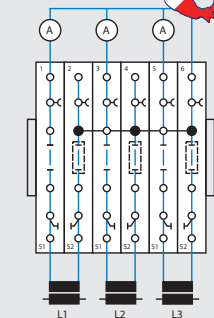
*Favor de adicionar el voltaje requerido con sufijos como en el ejemplo. CSFL4U(L)/24 para 24V CA/CC.

DESCONECTADORES Y CLEMAS PRUEBAS

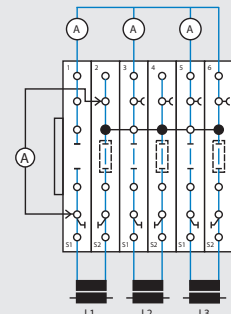
CDS6U			CDS6U/TS			CDS6U/FT			CDS6U/SC		
CE			CE			CE			CE		
22-6 AWG	0.25-10mm ²	22-6 AWG	22-6 AWG	0.25-10mm ²	22-6 AWG	22-6 AWG	0.25-10mm ²	22-6 AWG	22-6 AWG	0.25-10mm ²	22-6 AWG
-	800V	600V	-	630V	600V	-	1000V	600V	-	800V	600V
-	41A	45A	-	41A	45A	-	41A	45A	-	41A	45A
8x51x82mm			8x51x82mm			8x51x82mm			8x51x82mm		
EPCDS6U			EPCDS6U			EPCDS6U			EPCDS6U		
MT8			MT8			MT8			MT8		
CA723/10			CA723/10			CA723/10			CA723/10		
1 & 1			Con terminales de prueba			1 & 1			Muelle de seguridad		

CLEMAS PARA TIERRA

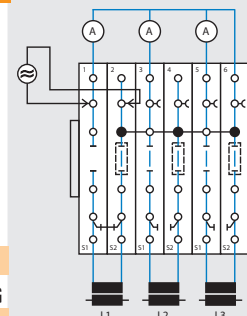
CGT10N			CGT16N			CGT35U		
CE			CE			Ex AEx eII EEx eII CE		
16-6 AWG	0.25-16mm ²	16-6 AWG	20-4 AWG	0.25-16mm ²	20-4 AWG	8-2AWG	10-35mm ²	8-2AWG
-	800V	-	-	800V	-	-	800V	-
-	57A	-	-	76A	-	-	125A	-
10x48.5x55mm			12x48.5x55mm			16x61.5x58 mm		
MT10			MT12			MT16		



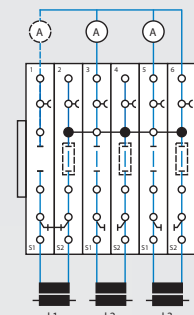
Estatus de Operación



Comparación de Medida L1



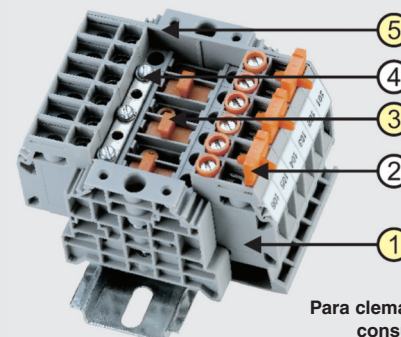
Multímetro para L1 vía fuente de Alimentación externa



Cambio de medición para L1

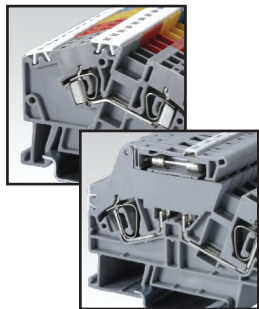
Ejemplo para un set de prueba para un Transformador de corriente de 3 Ø

No.	Cat. No.	Qty.
1	CDS6U	6
2	SLS2	3
3	LCCDS	3
4	CA723/5	1
5	EPCDS6U	1

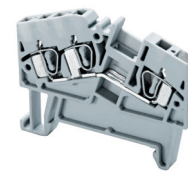
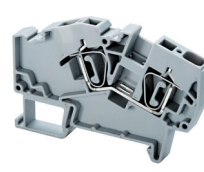
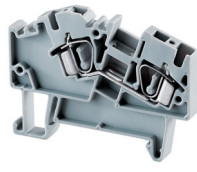
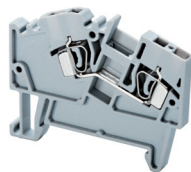


Para clemas especiales consúltenos.

CONEXIÓN INSTANTÁNEA TIPO RESORTE UN NIVEL



AS2.5	AS4	AS6	AS2.5/3
-------	-----	-----	---------



CE

CE

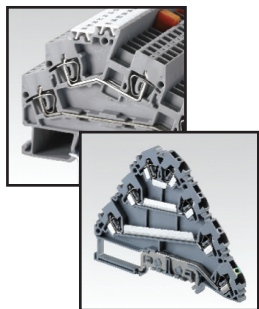
CE

CE

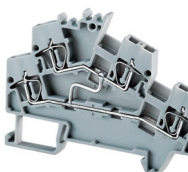
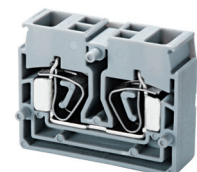
Certificaciones				
Calibre del Conductor	22-10 AWG 0.25-4mm ² 22-10 AWG	22-8 AWG 0.25-6mm ² 22-8 AWG	22-6 AWG 0.25-10mm ² 22-6 AWG	22-10 AWG 0.25-4mm ² 22-10 AWG
Clasificación de Voltaje	600V 800V 600V	– 800V 600V	– 800V 600V	600V 800V 600V
Clasificación de Corriente	25A 24A 25A	– 32A 35A	– 41A 50A	25A 24A 25A
Tamaño de Terminal	5x44x54 mm	6x44x61.5mm	8x49.3x74mm	5x44x54 mm
Placa Final	EPAS2.5	EPAS4	EPAS6	EPAS2.5
Etiquetas	MT5	MT6	MT8	MT5
Puentes de Polos	CA801/1	CA801/2	CA801/3	CA801/1
Tipo de conexión	1 & 1	1 & 1	1 & 1	1 & 2

TIPO RESORTE MONTAJE EN PANEL

CONEXIÓN INSTANTÁNEA TIPO RESORTE DOBLE NIVEL



CSCP2.5T	CSCP2.5T2	ADL2.5	ADL2.5 (I.S)
----------	-----------	--------	--------------



CE

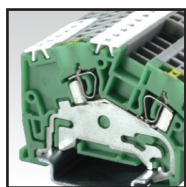
CE

CE

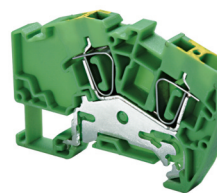
CE

Certificaciones				
Calibre del Conductor	22-12 AWG 0.5-4mm ² 22-12 AWG	22-12 AWG 0.5-4mm ² 22-12 AWG	22-10 AWG 0.25-4mm ² 22-10 AWG	22-10 AWG 0.25-4mm ² 22-10 AWG
Clasificación de Voltaje	600V 1000V 600V	600V 1000V 600V	300V 800V 300V	– 800V –
Clasificación de Corriente	20A 24A 20A	20A 24A 20A	25A 24A 25A	– 24A –
Tamaño de Terminal	5x27x35 mm	10x27x35 mm	5x57.5x79.5	5x57.5x79.5
Placa Final	EPCSCP2.5T	EPCSCP2.5T	EPADL2.5	EPADL2.5
Etiquetas	MT4	MT3	MT5	MT5
Puentes de Polos	CA803/1	CA803/1	CA801/1	CA801/1
Tipo de conexión	1 & 1	2 & 2	1 & 1	2 & 2

CONEXIÓN INSTANTÁNEA TIPO RESORTE PARA TIERRA



AGT2.5	AGT4	AGT6	AGT2.5/3
--------	------	------	----------



CE

CE

CE

CE

Certificaciones				
Calibre del Conductor	22-10 AWG 0.25-4mm ² 22-10 AWG	22-8 AWG 0.25-6mm ² 22-8 AWG	22-8 AWG 0.25-10mm ² 22-8 AWG	22-10 AWG 0.25-4mm ² 22-10 AWG
Clasificación de Voltaje	– 800V –	– 800V –	– 800V –	– 800V –
Clasificación de Corriente	– 24A –	– 32A –	– 41A –	– 24A –
Tamaño de Terminal	5x44x54 mm	6x44x61.5mm	8x49.3x74mm	5x44x54 mm
Placa Final	EPAS2.5	EPAS4	EPAS6	EPAS2.5
Etiquetas	MT5	MT6	MT8	MT5