

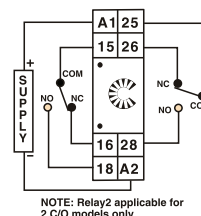
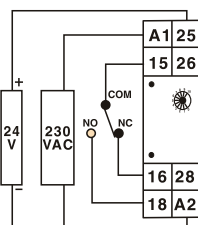
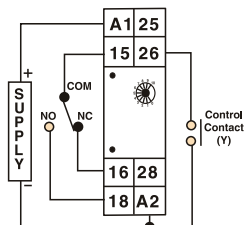
Temporizador 17.5mm    Temporizador 17.5mm    Temporizador 22.5mm    Temporizador 22.5mm

Compacto, ahorra espacio  
 Montaje en Panel o Riel DIN  
 Protección contra contactos involuntarios  
 Rango de temperatura: 0-50° C



Código	642UX	642SQ-110 , 624SQ-230	800XU	800XA
Descripción:	Multifunción* 8 rangos de tiempo Voltaje Universal	On Delay, disparo único 4 rangos de tiempo Voltaje Dual	On delay, disparo único 12 rangos de tiempo Voltaje Universal	On delay, disparo único 8 rangos de tiempo Voltaje Universal
Rangos de tiempo:	3,10,30 seg 3,10,30 min 3,10 hr	15,60 seg 7.5,60 min	1,3,10,30 seg 1,3,10,30 min 1,3,10,30 hr	3,10,30,60 seg 3,10,30,60 min
Rearme:	apagado, < 100ms	apagado, < 100ms	apagado, < 100ms	apagado, < 100ms
LED status:	Encendido ON, Rele ON	Encendido ON, Rele ON	Encendido ON, Rele ON	Encendido ON, Rele ON
Contactos:	SPDT	SPDT	DPDT	DPDT
Rango de los Contactos:	5A,230VCA/24VCD	5A,230VCA/24VCD	5A,230VCA/24VCD	5A,230CA/24VCD
Voltaje de Alimentación:	12-240VCA/CD	110VCA+24VCA/CD 230VAC+24VCA/CD	20-240VCA, 12-240VCD	20-240CA, 12-240VCD
Dimensiones (AxPxP):	89x17.5x59 mm	89x17.5x59 mm	75x22.5x100.5 mm	75x22.5x100.5 mm

Diagramas de Conexión:



NOTE: Relay2 applicable for 2 C/O models only.

Diagramas de Función:	1, 2, 3, 4, 5, 6, 7, 14, 17, 18, 19, 20	1, 2	1, 2	1, 2
-----------------------	-----------------------------------------	------	------	------

