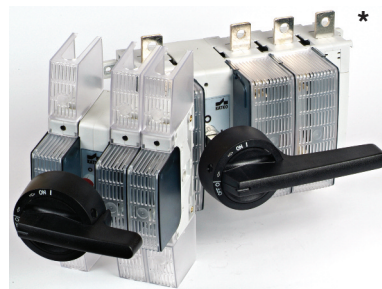


# Interruptores Desconectores Con Fusibles



63-630A/690V  
50kA capacidad  
de corto circuito



**KVKE3125**

Manija Frontal+ Código	Polos	Para Fusibles DIN (AC22)	(AC23)	Max. Terminal Torque (Nm)	Fusibles Código
KVKE363	3	63A/690V	63A/690V	6	63NH00GL
KVKE380	3	80A/690V	80A/690V	6	80NH00GL
KVKE3100	3	100A/690V	100A/690V	6	100NH00GL
KVKE3125	3	125A/690V	125A/690V	6	125NH00GL
KVKE3160	3	160A/690V	125A/690V	6	160NH00GL
KVKE3200	3	200A/690V	200A/690V	30-44	200NH1GL
KVKE3250	3	250A/690V	250A/690V	30-44	250NH1GL
KVKE3315	3	315A/690V	315A/690V	30-44	315NH2GL
KVKE3400	3	400A/690V	400A/690V	30-44	400NH2GL
KVKE3630	3	630A/690V	500A/690V	50-75	630NH3GL

\* Manija Directa se muestra con cubierta de fusibles (Código SS125DIN) y cubierta de terminales (Código LS125).

+ Fusibles y cubiertas de terminales no incluidos.



**KVKE3630**

### Cubiertas de Terminales Código para (A)

LS125	63-160
LS250	200-250
LS400	315-400
LS630	630



para Interruptores termomagnéticos  
hasta 600A consulte a Altech

Nota: Todas las dimensiones se muestran en milímetros, para convertir a pulgadas, dividir entre 25.4